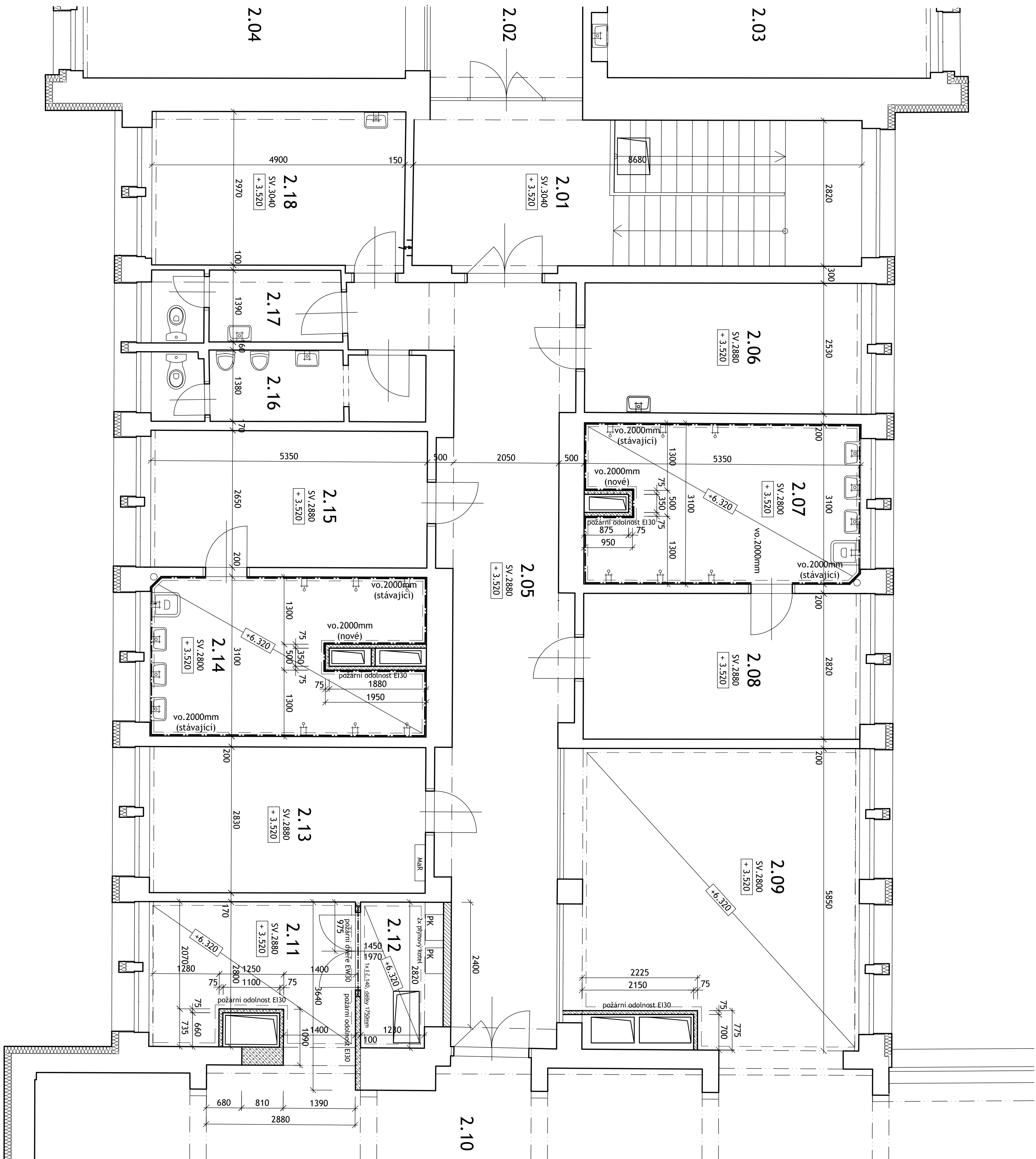


Půdorys 2NP

stavební úpravy



Legenda místností

OZN.	ÚČEL MÍSTNOSTI	PLOCHA	Druh Podlahy	ÚPRAVA POVRCHŮ
2.01	Schodiště	24.50	litě teraco - stávající	štuková omítka - stávající
2.02	Chodba		litě teraco - stávající	štuková omítka - stávající
2.03	Účelna		PVC - stávající	štuková omítka - stávající
2.04	Účelna		PVC - stávající	štuková omítka - stávající
2.05	Chodba	36.25	litě teraco - stávající	štuková omítka - stávající
2.06	Kabinet	13.54	litě teraco - stávající	štuková omítka - stávající
2.07	Umývárna muži	16.53	ker. dlažba - nová	štuková omítka + ker.obklad žm SDK podhled (6.320) do vlnika
2.08	Šatna muži	15.09	litě teraco - stávající	štuková omítka - stávající
2.09	Postelna	31.30	koberce	štuková omítka - stávající SDK podhled (6.320)
2.10	Tělocvična		sport. povrch - stávající	štuková omítka - stávající
2.11	Nářadovna	11.20	sport. povrch - stávající	štuková omítka - stávající
2.12	Tech. místnost, plyn-kotle (S4) (S9)	4.44	ker. dlažba - nová	štuková omítka - stávající SDK podhled (6.320)
2.13	Šatna	15.14	litě teraco - stávající	štuková omítka - stávající
2.14	Umývárna ženy	16.48	ker. dlažba - nová	štuková omítka + ker.obklad žm SDK podhled (6.320) do vlnika
2.15	Šatna ženy	14.18	litě teraco - stávající	štuková omítka - stávající
2.16	WC muži	7.40	ker. dlažba - stávající	štuková omítka - stávající
2.17	WC ženy	5.15	ker. dlažba - stávající	štuková omítka - stávající
2.18	Kabinet	14.55	litě teraco - stávající	štuková omítka - stávající

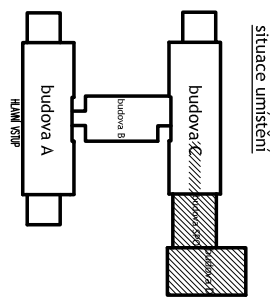
Výpis ocelových prvků:

1x L 140, dle 1702mm

Legenda materiálů

- Stávající konstrukce
- Dozdivky z chraň prýtných pálených P 10 na maltu MC 10
- Žaluzie z porcelánových tvárnic 75x249x589mm a 100x249x599 mm na lepidlo
- Žaluzie z keramických přílozek 437x140x249mm a 375x80x249mm na lepidlo

Poznámka:
v místě vyobrazených stropních panelů (2NP) bude nam. SDK podhledem
provedeno zabetonování mřížkou v tl. 140 mm (A = 0,040 výmky)



ZPRACOVATEL: Ing. Petr Šafář ml.	PROJEKT STAVBY	ŠAFÁŘ
KONTROLOVAL: Ing. Petr Šafář	ÚČEL: P D P S DATA: 3 / 2017 MĚŘITVO: 1 : 50 FORMÁT: 6 x A4	TAČ.ČÍSLO: 29-2016 ŠAFÁŘ S.T.S.Č.O. KONTROLA: 1609 NOV 2015
OBJEDMATEL: AKCE:	Pardubický kraj, komenského nám. 125, 532 11 Pardubice GYMNAZIUM SVITAVY - REKONSTRUKCE A MODERNIZACE KUCHYNĚ	ČÍSLO VÝKRESU: D.1.1.08
NÁZEV VÝKRESU:	Půdorys 2NP - stavební úpravy	